

LES BORDS DE CHAMP ET PIEDS DE HAIE : SOURCE DE BIODIVERSITÉ IGNORÉE

Interfaces non cultivées qui jouxtent les parcelles agricoles, les bords de champ (ou bords de chemin) et pieds de haie, lorsqu'ils sont bien gérés, regorgent de bénéfices écologiques et agronomiques.

En « *sortie d'hiver* » (mars et avril), c'est le moment idéal pour intervenir sur la végétation par fauche ou broyage.

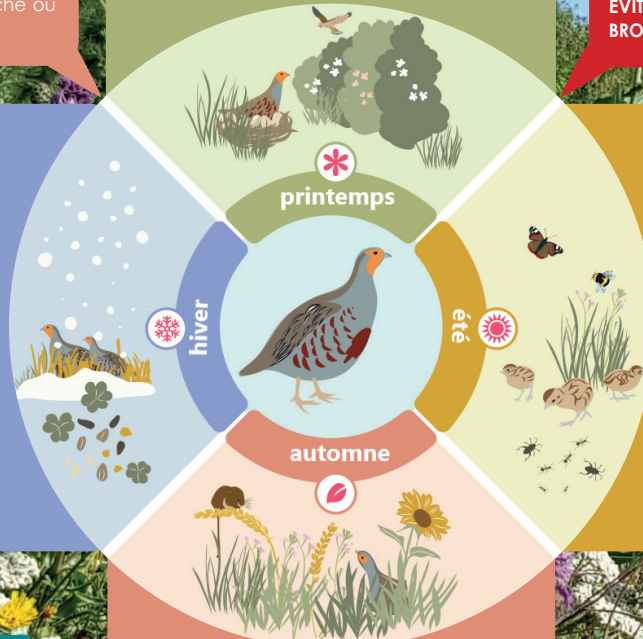
LAISSER LA VÉGÉTATION FLEURIR

La **floraison** des espèces végétales, de mai à septembre, favorise l'ensemble des **pollinisateurs**. Sur des emprises larges, le couvert herbacé peut même abriter quelques nids d'oiseau.

ÉVITER ABSOLUMENT TOUT BROYAGE EN MAI ET JUIN !

MAINTENIR UN COUVERT DE PROTECTION L'HIVER

Les tiges sèches qui composent le couvert assurent un abri pour les oiseaux, et hébergent des **insectes auxiliaires de culture**. Ils passeront l'hiver à proximité des parcelles et ressortiront dès les beaux jours, pour assurer leur rôle de pollinisation et de limitation des ravageurs de culture.



MAINTENIR LE COUVERT TOUT L'ÉTÉ

Qui dit fleurs, dit **INSECTES**... essentiels à la croissance des oisillons. Le couvert végétal assure également une **protection estivale** pour les oiseaux, dès lors que les cultures céréalières ont été récoltées.

PERMETTRE AU COUVERT DE SE RESSEMER

Qui dit fleurs, dit **GRAINES**... consommées, en fin d'été, par tout un cortège d'espèces d'oiseaux sédentaires ou en halte migratoire.

EN BREF :

- 😊 Moins vous intervenez sur votre bord de champ, plus il vous apportera de bénéfices... Les bords de champ stables, non perturbés, hébergent une flore non adventice diversifiée.
- 😊 Agronomie : développement d'un cortège d'auxiliaires de culture.
- 😊 Économie : gain de temps et de carburant avec un passage annuel de broyeur, au maximum, en « *sortie d'hiver* ».
- 😊 Écologie : diversification de la flore et amélioration de l'habitat de la petite faune.
- ☹️ Broyé trop souvent, et avant montée à graine des fleurs (c'est-à-dire en mai ou juin), le bord de champ se composera exclusivement de graminées peu intéressantes.
- ☹️ Dés herbé mécaniquement ou chimiquement, le bord de champ se verra envahi par des adventices problématiques telles que le brome stérile.
- ☹️ Soumis aux dérives d'épandage de fertilisants, le bord de champ verra sa composition s'appauvrir, au profit des graminées.