

La Borréliose de Lyme

QUELLE EST LA CAUSE DE LA MALADIE ?

Elle est due à une bactérie.

QUELS SONT LES ANIMAUX POUVANT TRANSMETTRE LA MALADIE ?

La bactérie circule au sein des populations de mammifères sauvages et domestiques mais aussi d'oiseaux.

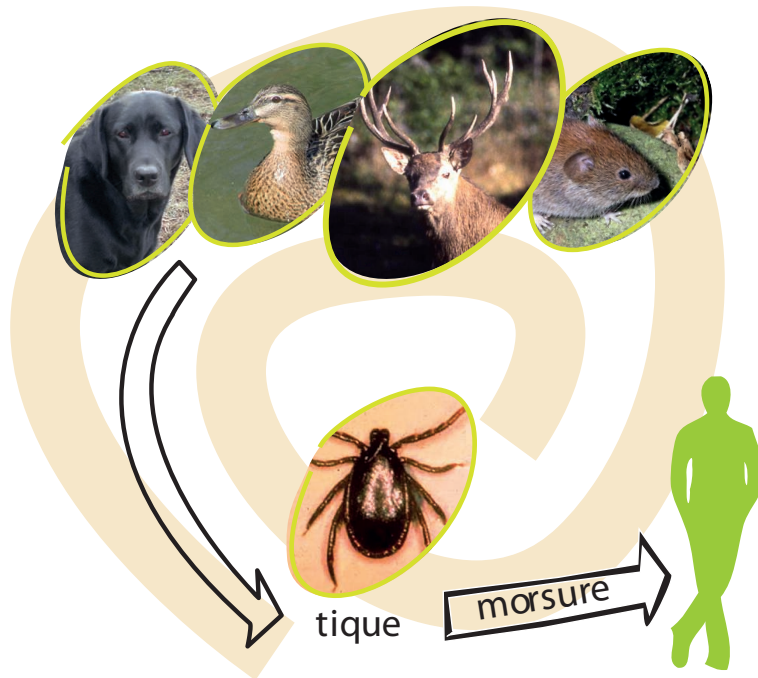
QUELLES SONT LES ZONES GEOGRAPHIQUES TOUCHEES ET A QUELLES PERIODES ?

Dans toute la France (partout où il y a des tiques) et jusqu'à 1500 mètres d'altitude (l'habitat des tiques progresse cependant chaque année). La maladie s'étend du printemps à l'automne ou lors des périodes chaudes en hiver.



COMMENT SE TRANSMET LA MALADIE ?

Dans tous les cas, la maladie se transmet uniquement par des tiques porteuses de la bactérie.



QUELS SONT LES SYMPTÔMES ?

- Rougeur cutanée à l'endroit de la morsure avec extension cutanée progressive 1 à 6 semaines plus tard.
- Evolution vers d'autres organes : système nerveux, articulations, coeur, yeux.

QUELLES SONT LES ACTIVITES A RISQUE ?

- Toutes les activités de nature favorisant le contact des tiques (promenade, chasse, ramassage des champignons, camping).

A SAVOIR !

En cas de rougeur qui s'étend après une morsure de tique, consulter systématiquement un médecin. 5000 à 6000 cas sont estimés chaque année. Il existe un traitement.



Lors des promenades en forêt, porter des vêtements couvrant les bras et les jambes (bas de pantalon dans les bottes par exemple)



Au printemps et en été :
- appliquer sur la peau découverte un répulsif à renouveler fréquemment
- possibilité de porter des vêtements imprégnés de produits insecticides (achat dans des magasins spécialisés)



Après une journée dans la nature, inspecter soigneusement l'ensemble du corps particulièrement la tête et les plis de peau (aisselle, genoux, aine). Si présence de tiques, utiliser un tire-tique à acheter en pharmacie.

QUE FAIRE AFIN D'ÉVITER D'ÊTRE CONTAMINÉ ?